

eAVALportal

Öffentliches Auftragsdaten- portal für alle Entsorgungs- prozesse

Der Turbo für die Digitalisierung
in der Abfallwirtschaft



[www.axians-ewaste.com/
loesungen/eavalportal](http://www.axians-ewaste.com/loesungen/eavalportal)

eAVALportal

Digitaler Austausch von auftragsbezogenen Leistungsdaten über den neuen, für alle Abfalltransportbeteiligten einheitlichen Industrie-Standard AvaL

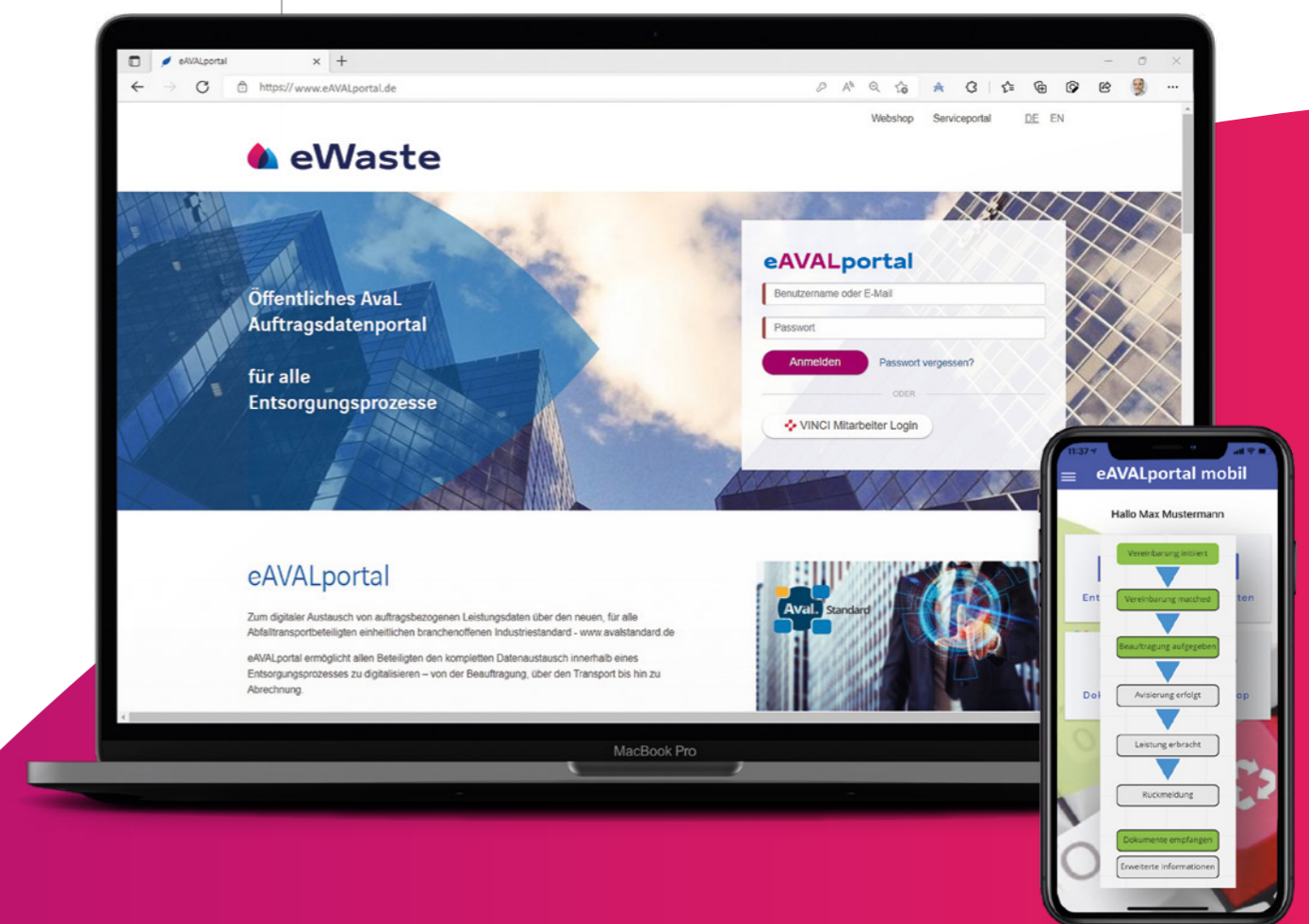
Zur Digitalisierung des Austausches von auftragsbezogenen Leistungsdaten wurde für die Abfallentsorgung ein neuer Schnittstellen-Standard „AvaL“ festgelegt. Er ist das Ergebnis einer Kooperation des BDE (Bundesverband der Deutschen Entsorgungs-, Wasser- und Rohstoffwirtschaft e. V.) und der Entsorgungsindustrie.

Doch nicht alle am Entsorgungsprozess beteiligten Unternehmen wollen oder können in eine Integration der AvaL-Schnittstelle in die eigene Software investieren. Daher stellt Axians eWaste mit dem eAVALportal eine öffentliche Software-as-a-Service (SaaS)-Plattform zur Verfügung, die nicht dediziert in das eigene ERP-System implementiert werden muss. eAVALportal ermöglicht es allen Beteiligten, den kompletten Datenaustausch innerhalb eines Entsorgungsprozesses zu digitalisieren – von der Beauftragung, über den Transport bis hin zu Abrechnung.

Unsere Partner:



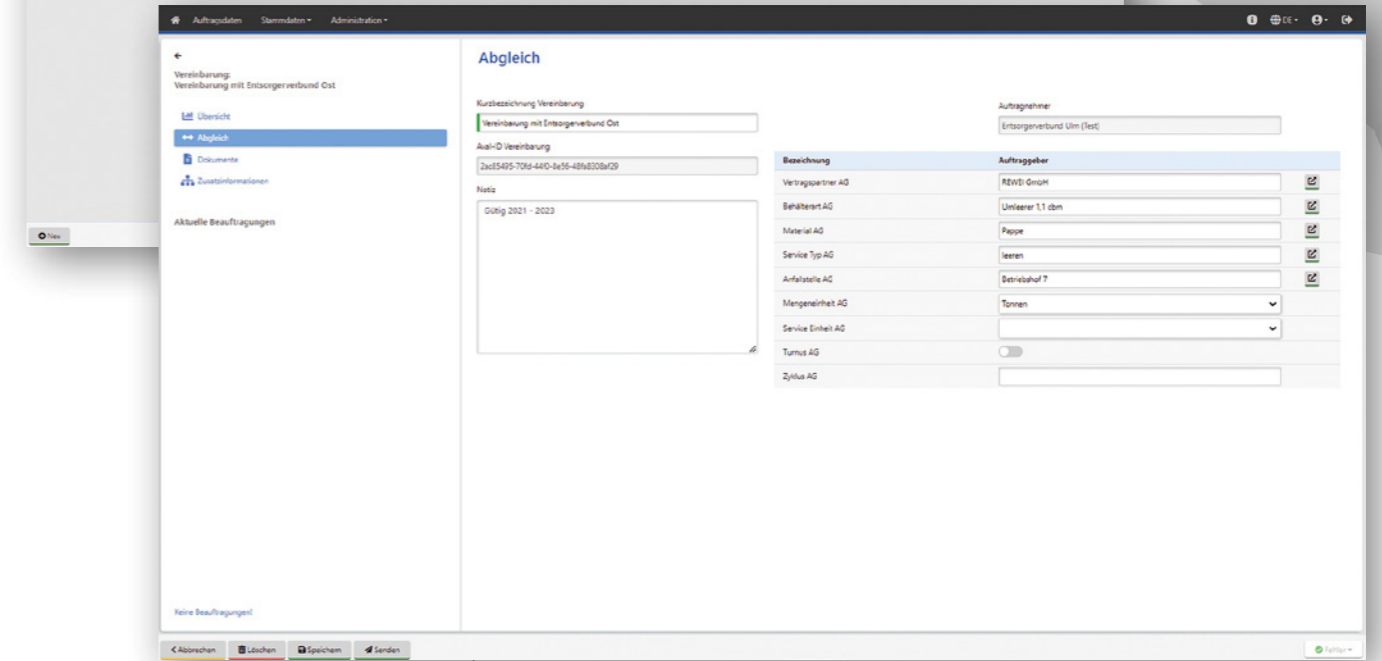
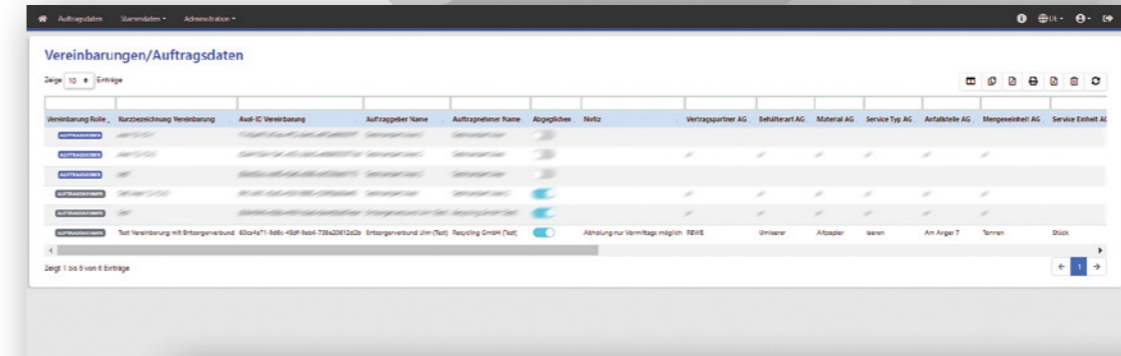
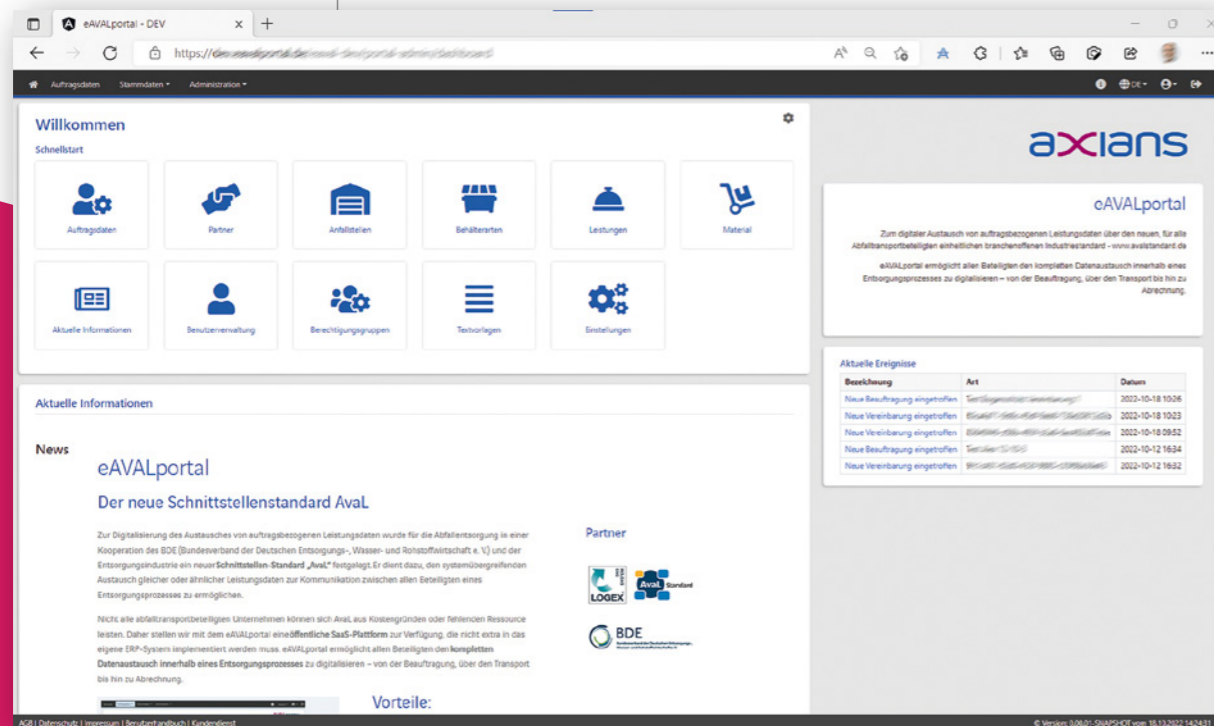
eAVALportal



eAVALportal Funktionalitäten

Dashboard

Ein Blick genügt: Das Dashboard bietet eine umfassende Übersicht über alle Funktionalitäten. Das Dashboard ist über eine Schnellstartleiste individuell konfigurierbar – auch Ihr Logo und Slogan können integriert werden. Zudem haben Sie in der Gesamtschau aktuelle Ereignisse und Informationen zu Ihrem Unternehmen an einem Ort, ohne dass Sie lange danach suchen müssen.

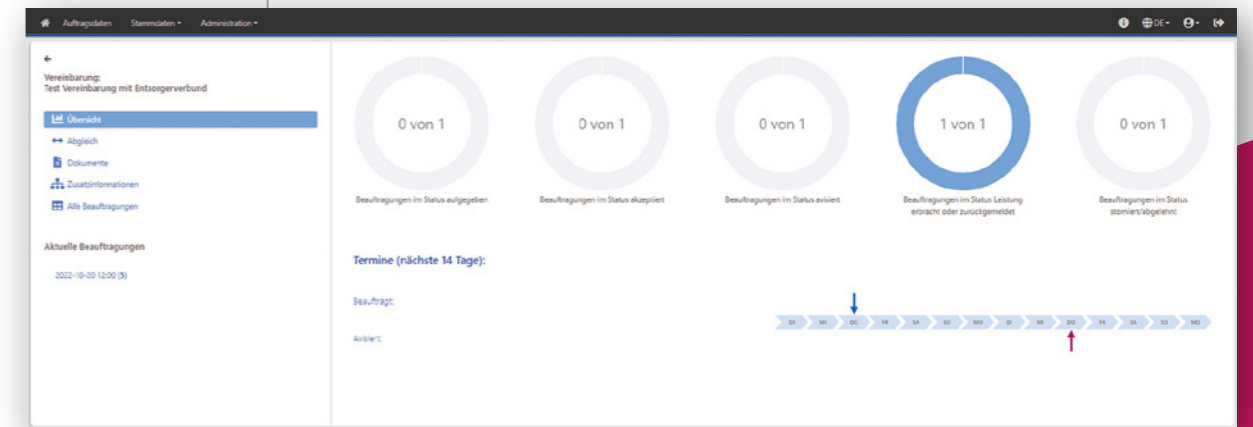
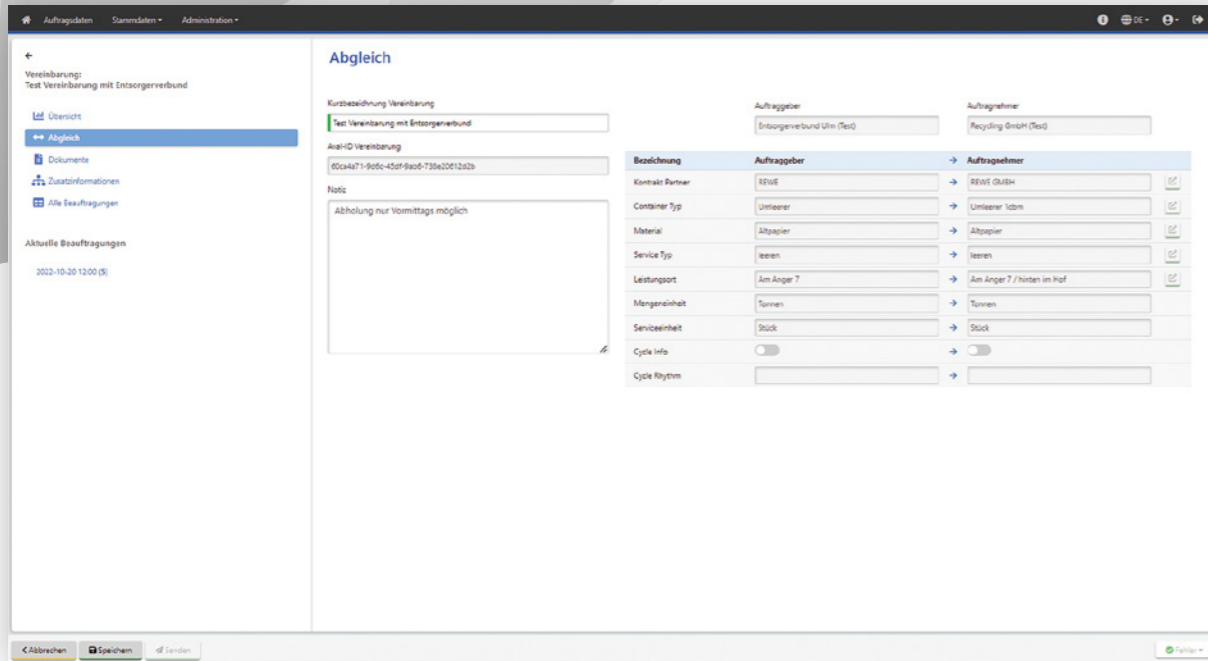


Die AVAL Vereinbarungen

In dieser Ansicht werden alle Vereinbarungen und Auftragsdaten, die Sie als Auftragnehmer von Ihren Partnern empfangen haben, bzw. solche die Sie als Auftraggeber versendet haben, aufgelistet.

Die Beauftragung

In dieser Übersicht sehen Sie alle für eine Vereinbarung eingegangenen oder versendeten Beauftragungen. Über den Klick auf eine Grafik werden Status sowie Wunschtermin bzw. avisiertes Termin jedes einzelnen Auftrags aufgelistet. Mit einem Klick auf eine der Beauftragungen werden alle korrespondierende Daten angezeigt und der Workflow wird abgearbeitet. Den Fortschritt können Sie jederzeit über den Verlaufs Balken rechts ansehen. Nach erfolgter Rückmeldung ist die Transaktion geschlossen und alle Daten können eingesehen und ausgewertet bzw. übernommen werden.

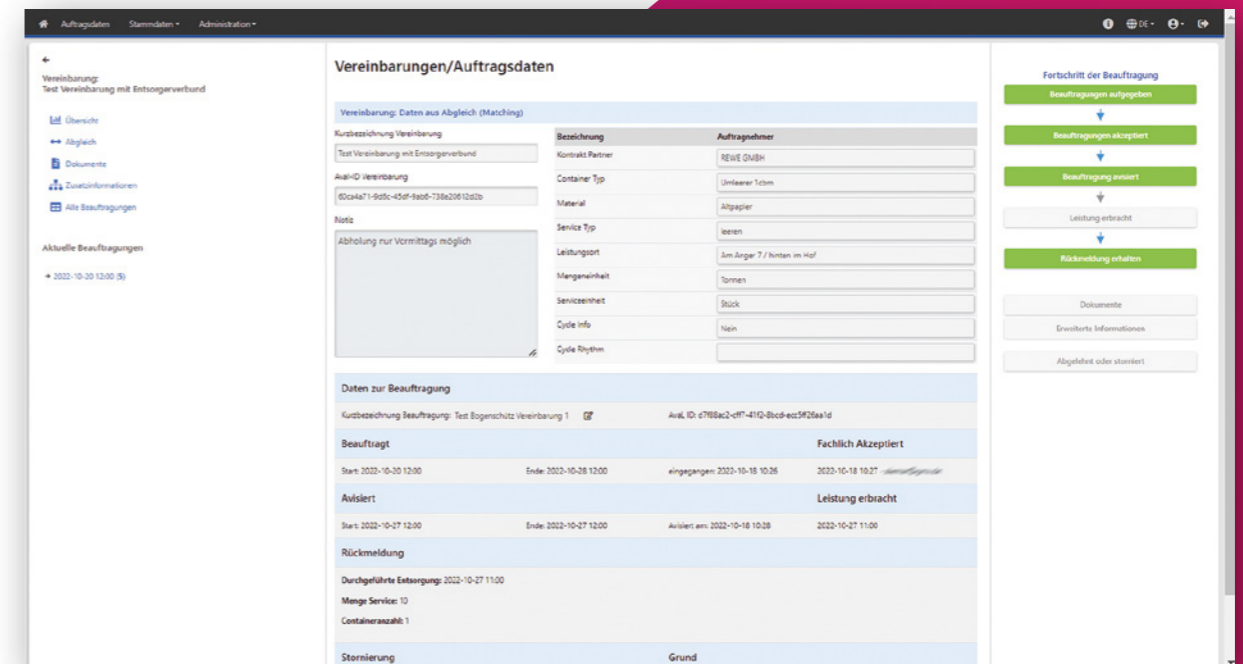


Der Datenabgleich (Matching)

In der Abgleichs-Ansicht verknüpfen Sie die Daten, die Sie empfangen haben, mit Ihren eigenen Bezeichnungen.

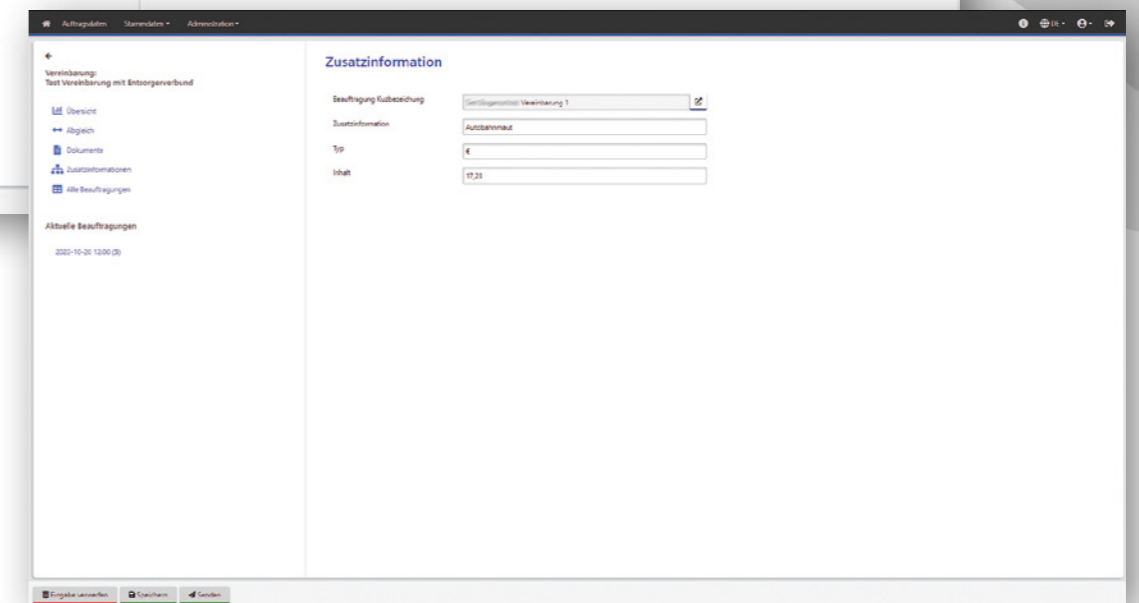
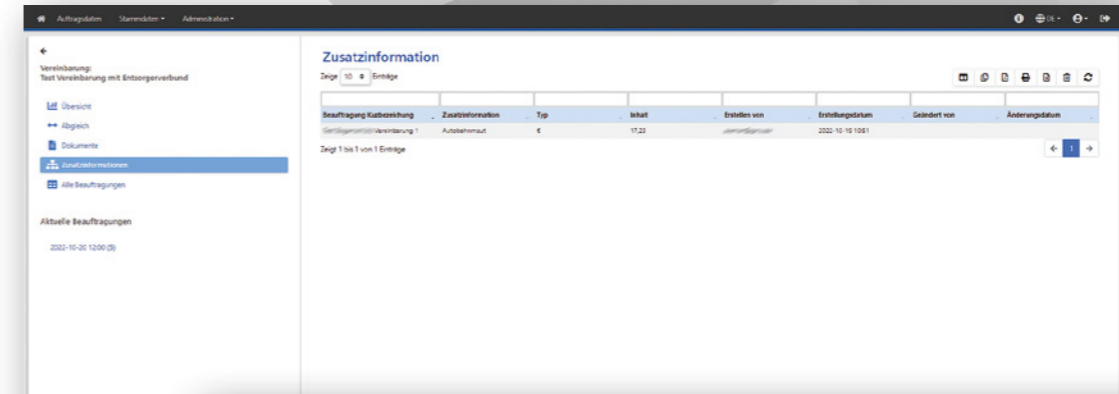
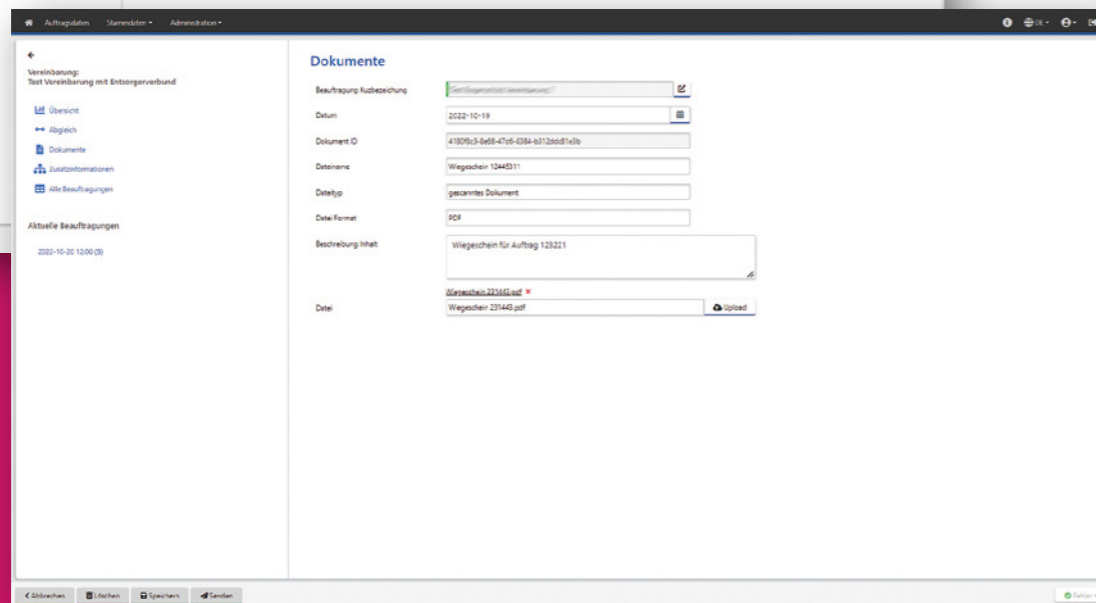
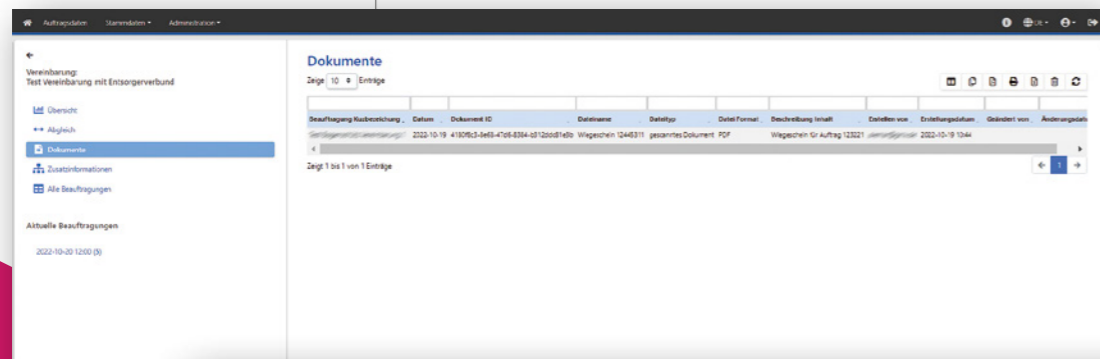
Dies erfolgt entweder durch

- ▶ einen einfachen Klick auf den „Übernehmen“-Pfeil,
- ▶ über die Zuordnung aus Ihren Stammdaten,
- ▶ manuelle Benennung.



Die Dokumente

Zu jeder Beauftragung einer Vereinbarung können Dokumente mit übertragen werden. Diese werden übersichtlich im Portal gespeichert, gelistet und verarbeitet.



Zusatzinformationen

Zu jeder Vereinbarung oder Beauftragung können Zusatzinformationen mit übertragen werden. Diese werden übersichtlich im Portal gespeichert, gelistet und verarbeitet.

Stammdaten

Auf Wunsch können auch Stammdaten im Portal hinterlegt werden. Diese können manuell erfasst, oder aus Ihrem ERP importiert werden. In der Regel gilt: Stammdaten erleichtern den Datenabgleich und die Erfassung von Daten.

Folgende Stammdaten können hinterlegt werden:

- ▶ Partner
- ▶ Anfallstellen
- ▶ Behältnistypen
- ▶ Materialien/Stoffe
- ▶ Leistungen

Partner

Mandant
Kurzbenennung Partner
Firmennummer
Firmenname
Firmenname 2

Anschrift
Strasse
Hausnummer
PLZ
Ort
Land
Telefon Zentrale

Zahlungsdaten
Debitorennummer

Allgemeines
Aval ID
 Partner aktiv

Ansprechpartner
Vorname
Nachname
Telefon
Email

Anfallstellen

Mandant
Anfallstellennummer
Kurzbenennung Anfallstelle
Name
Name 2

Anschrift
Straße
Hausnummer
PLZ
Ort
Land
Telefonzentrale

Zahlungsdaten
Debitorennummer

Allgemeines
Aval ID
 Aktiv

Ansprechpartner
Ansprechpartner Vorname
Ansprechpartner Nachname
Ansprechpartner Telefon
Ansprechpartner E-Mail

Behältnistypen

Behälter
Behälterart Nummer
Behälterart Name
Behälterart Abkürzung
Volumen
Symbol
Kein Dokument hinzugefügt.
 Behälterart aktiv

Material

Materialnummer
Version
Kurzbenennung Material
Gültig von
Gültig bis
Aval-ID-Einheit
Stoffgruppe
Aval-ID-Bezeichnung
Material
Materialart
Qualität
 Material aktiv

Leistungen

Mandant
Leistung Nummer
Kurzbenennung Leistung
Aval ID - Einheit
Aval ID - Bezeichnung
 Leistung aktiv

Version
Gültig von
Gültig bis
Leistungsgruppe
Leistung
Leistungsvariante

Benutzerverwaltung

Zeige 10 Einträge

Vorname	Nachname	E-Mail	Telefon	Aktiv	Erstellt von	Erstellungsdatum	Überarbeiter	Überarbeitet am
Alexander				<input checked="" type="checkbox"/>	super@eaval.com	2022-10-12 16:31		
Alexander				<input checked="" type="checkbox"/>	super@eaval.com	2022-08-16 08:15	super@eaval.com	2022-10-18 16:14

Zeigt 1 bis 2 von 2 Einträge

Datenfelder

Zeige 10 Einträge

Tabellen ID	Feld ID	Sprache	Beschreibung	Inhalt	Art	Datentyp	Maximale Länge	Erstellt von	Aktualisiert
access_denied	access_denied_desc	EN	This user is not active.	This user is not active.	nott_field	string	50	super@eaval.com	2022-06-03
access_denied	access_header	DE	Zugriff abgelehnt	Zugriff abgelehnt	header	String	25	super@eaval.com	2022-06-03
access_denied	access_denied_desc	DE	Dieser Benutzer ist nicht aktiv.	Dieser Benutzer ist nicht aktiv.	nott_field	string	50	super@eaval.com	2022-06-03
access_denied	mandant_notActive	EN	This mandant is not active	This mandant is not active	nott_field	String	50	super@eaval.com	2022-06-03
access_denied	mandant_notActive	DE	Dieser Client ist nicht aktiv	Dieser Client ist nicht aktiv	nott_field	String	50	super@eaval.com	2022-06-03
access_denied	access_header	EN	Access denied	Access denied	header	String	25	super@eaval.com	2022-06-03
accumulation_point	number	EN	Accumulation Point Number	Accumulation Point Number	field	string	35		2021-01-02
accumulation_point	number	DE	Anfalsteilennummer	Anfalsteilennummer	field	string	35		2021-01-02
accumulation_point	name	EN	Name	Name	field	string	35		2022-02-28
accumulation_point	shortName	DE	Kurzbenennung Anfalsteile	Kurzbenennung Anfalsteile	field	string	35		2021-01-01

Zeigt 1 bis 10 von 1,306 Einträge

Textvorlage

Zeige 10 Einträge

Text ID	Sprache	Beschreibung / Betreff	Type	Ersteller	Erstellungsdatum	Aktualisiert von	Aktualisiert am
agreement_cancelled	EN	Agreement cancelled	mail	super@eaval.com	2022-09-13 15:28	oliver.gross@axians-ewaste.com	2022-09-16 15:45
agreement_cancelled	DE	Vereinbarung wurde abgebrochen	mail	super@eaval.com	2022-09-13 15:28		
agreement_matched	DE	Vereinbarung abgeglichen	mail	super@eaval.com	2022-09-13 15:26		
agreement_matched	EN	Agreement matched	mail	super@eaval.com	2022-09-13 15:26		
assignment_accepted	EN	Assignment has been accepted.	mail	super@eaval.com	2022-09-13 15:34	super@eaval.com	2022-10-11 14:34
assignment_accepted	DE	Beauftragung akzeptiert.	mail	super@eaval.com	2022-09-13 15:34	super@eaval.com	2022-10-11 14:34
assignment_cancelled	DE	Beauftragung storniert	mail	super@eaval.com	2022-09-13 15:36		
assignment_cancelled	EN	Assignment cancelled	mail	super@eaval.com	2022-09-13 15:36		
assignment_rejected	EN	Assignment has been rejected.	mail	super@eaval.com	2022-09-21 09:06		
assignment_rejected	DE	Beauftragung abgelehnt.	mail	super@eaval.com	2022-09-21 09:06		

Zeigt 1 bis 10 von 38 Einträge

Administration

In der Ansicht Administration kann Ihr Administrator die Rechte für die Portalbenutzer vergeben und zuordnen. Das erfolgt über eine Benutzergruppen- sowie eine Benutzerverwaltung. Zusätzlich kann Ihr Administrator über Datenfelder das Portal mit den Bezeichnungen, die Sie im eigenen Betrieb verwenden, anpassen. Auch alle durch das Portal versendeten E-Mails, können hier über den Menüpunkt Textvorlagen angepasst werden.

eAVALportal

Produkteigenschaften

- ▶ Neutrale, webbasierte Plattform für schnellen Datenaustausch zwischen angeschlossenen Partnern
- ▶ Unterstützt alle Aval 1.0 Prozesse, sowohl als Auftraggeber als auch Auftragnehmer
- ▶ Verwendung des BDE-AVAL-Standards für den elektronischen Datenaustausch
- ▶ Keine Investitionskosten, nutzungsabhängige Abrechnung

Produktvorteile

- ▶ Rationalisierung der Auftragsabwicklung durch Abschaffung der herkömmlichen Medien (Post, Fax, Telefon, Brief...)
- ▶ Beschleunigung der Kommunikation durch Nutzung einer Web-Plattform
- ▶ Standortunabhängig und plattformunabhängig unabhängiger Zugang zu Auftragsinformationen
- ▶ Schnelles „Matching“ zwischen Geschäftspartnern

eAVALportal Mehrwert

- ▶ Geringerer Verwaltungsaufwand bei der Auftragsverwaltung - weniger Kommunikation, weniger Fehlerbehandlung
- ▶ Höhere Produktivität - mehr Zeit für das Kerngeschäft und Konzentration auf umsatzrelevante Aufgaben. Schnellere Anbahnung von neuen Geschäftsbeziehungen
- ▶ Steigerung der Servicequalität - schnellere Reaktion auf Anfragen, höhere Qualität in der Kommunikation mit Kunden und Geschäftspartnern
- ▶ Keine Investitionen für die Anpassung der IT-Systemlandschaft

Zusammenfassend bieten wir Ihnen mit unserem eAVALportal eine neutrale Plattform, für den zukunftssicheren, reibungslosen und standardisierten Datenaustausch zwischen allen Beteiligten eines Entsorgungsvorganges.

Unternehmen, die ihre Software bereits mit der Aval-Schnittstelle erweitert haben, können ab sofort auch Partner und Kunden anbinden, die bisher keine Aval-Anbindung hatten. Somit können diese Unternehmen jetzt sämtliche Entsorgungsprozesse digitalisieren. Dies resultiert in eine enorme Kostenersparnis und einen schnelleren Cashflow.

Unternehmen, die Aval nicht in ihre Betriebssoftware integrieren wollen oder können, realisieren durch die Nutzung des Portals einen entsprechenden Mehrwert: Sie können, unabhängig von der Wahl ihres Entsorgungspartners, mit nur einer Plattform ihre Daten mit allen Partnern digital austauschen.

Eine kostengünstige Anbindung z.B. über Austauschdateien oder einer API-Schnittstelle ist optional möglich – und das ohne, dass Sie sich mit dem Aval-Standard vertraut machen müssen.

CO₂
Emission
Ermäßigung

**Unser Portal
senkt die Kosten,
reduziert den ökologischen
Fußabdruck
und schützt den
Planten**

eAVALportal Preise

Wir bieten unseren Nutzern ein faires und transparentes Preismodell. Unternehmen, die nicht mehr als 100 Transaktionen pro Jahr über das Portal versenden, können dieses kostenlos nutzen. Für Unternehmen mit mehr Traffic bieten wir weitere kostengünstige Tarife an.

Free	Small	Basic	Business	Enterprise
Bis zu 100 Transaktionen* pro Jahr	Bis zu 500 Transaktionen* pro Jahr	Bis zu 1.000 Transaktionen* pro Jahr	Bis zu 5.000 Transaktionen* pro Jahr	Über 5.000 Transaktionen* pro Jahr
Zusätzliche Transaktion 2,00 €	Zusätzliche Transaktion 1,75 €	Zusätzliche Transaktion 1,50 €	Zusätzliche Transaktion 1,10 €	Enterprise Workflow
Basic-Workflow	Basic-Workflow	Erweiterter Workflow	Erweiterter Workflow	Add-Ons können zusätzlich gebucht werden
	Add-Ons können zusätzlich gebucht werden	Add-Ons können zusätzlich gebucht werden	Add-Ons können zusätzlich gebucht werden	
0 € Monat	60 € Monat	110 € Monat	450 € Monat	Auf Anfrage

* Eine Transaktion entspricht einem Versand von Aval-Vereinbarungen, Beauftragung, Avisierung, Rückmeldung oder Dokumenten (Lieferschein, Rechnung, Wiegeschein, etc.)

Transparenz ist oberstes Gebot: Für alle Nutzer gilt, Sie bezahlen nur für das, was Sie wirklich über das Portal versenden. Der Empfang von Datensätzen bleibt kostenlos.

Auch planen wir in Zukunft weitere Add-Ons und Neuheiten anzubieten. Schauen Sie einfach regelmäßig auf unserer Webseite vorbei.

Unsere zufriedenen Kunden

Bereits über 5.000 zufriedene Kunden aus den Branchen Automobil, Chemie, Pharma, Handel, Logistik, Dienstleistung sowie öffentlichen Verwaltungen vertrauen auf unsere Lösungen.

Weitere Lösungen für Kundenservice,
Information, Kommunikation

eSERVICEportal

Das Kunden- und Serviceportal für mehr Professionalität und Kundenservice. Automatisierte Prozesse – von der Kontaktaufnahme über die Auftragsabwicklung bis zur Auswertung – sorgen für Entlastung und erhöhen die Transparenz für alle Beteiligten.

eNATUREportal

Die modular aufgebaute Lösung zur umfangreichen Digitalisierung aller Ihrer Prozesse bei Beantragungen, Bestätigungen, Überwachung, Steuerung und Dokumentation der innerbetrieblichen und externen Abfallströme.



[www.axians-ewaste.com/
unternehmen/kontakt/standorte](http://www.axians-ewaste.com/unternehmen/kontakt/standorte)

Vertrauen, Sicherheit, Verlässlichkeit: Wir sprechen gerne direkt mit unseren Kunden, Geschäftspartnern und Mitarbeitern. Daher favorisieren wir den persönlichen Kontakt. Überzeugen Sie sich: In allen Bereichen von Axians stehen Ihnen kompetente Ansprechpartner zur Verfügung.

axians

Axians eWaste GmbH · Hörvelsinger Weg 21 · 89081 Ulm
Tel.: +49 731 1551-115 · Fax: +49 731 1551-555
E-Mail: info@axians-ewaste.com · www.axians-ewaste.com